

ZNALECKÝ POSUDEK

č.0257 – 009/2021

o stanovení ceny
ojetého motorového vozidla

Škoda Octavia 1,8 T/110 kW , RZ : 1P3 8094

- Posudek vyžádán kým :** Krajská hygienická stanice Plzeňského kraje
se sídlem v Plzni
Skrétova 15, 301 00 Plzeň
IČO.: 71009299
- Majitel vozidla :** Krajská hygienická stanice Plzeňského kraje
se sídlem v Plzni
Skrétova 15, 301 00 Plzeň
IČO.: 71009299
- Obj./žádost č.ze dne :** obj. č. KHS121 z 23.4.2021
- Účel vyžádání posudku :** stanovení obvyklé ceny motorového vozidla za účelem prodeje.
- Termín vypracování :** 30.04.2021
Doba ocenění : 23.04.2021
- Posudek vypracoval :** **Fremr Vladimír – znalec pro obor ekonomika, odvětví ceny a odhady, specializace motorová vozidla, stroje a zařízení.**
Adresa: Tymákov 345, 332 01 Tymákov
Tel.: 723550652

Posudek je vypracován podle Znaleckého standardu č. I/2005.

Počet listů : 10
Počet předaných vyhotovení : 1

OBSAH ZNALECKÉHO POSUDKU

0.ÚVOD

- 0.1 Úkol znalce
- 0.2 Spisové podklady
- 0.3 Další použité podklady

1.NÁLEZ

- 1.1 Identifikace vozidla
- 1.2 Údaje o opravách a poškození vozidla
- 1.3 Výbava vozidla
- 1.4 Prohlídka a zkušební jízda
- 1.5 Technický stav jednotlivých skupin vozidla
- 1.6 Pneumatiky
- 1.7 Mimořádná výbava

2.POSUDEK

- 2.1 Výpočet technické hodnoty vozidla
 - 2.1.1 Výpočet základní amortizace
 - 2.1.2 Výpočet redukované technické hodnoty vozidla
- 2.2 Výchozí cena vozidla
- 2.3 Výpočet časové ceny vozidla
- 2.4 Výpočet obvyklé (obecné)ceny vozidla

3.ZÁVĚR

4.FOTO

5.ZNALECKÁ DOLOŽKA

0.ÚVOD

0.1 Úkol znaleckého posudku

Tento posudek je vypracován na základě žádosti objednatele posudku .
Úkolem znalce je stanovit dle příslušných metodik pro oceňování hodnotu určeného osobního motorového vozidla Škoda Octavia I 1.8T 20V / 110 kW, 1P3 8094.

0.2 Spisové podklady

- Kopie Technického průkazu AP 379454 od vozidla.

0.3 Další použité podklady

- podklady z osobní prohlídky předmětů ocenění, informace od zadavatele posudku
- Vyhl.č.503/2020 Sb. o výkonu znalecké činnosti, Zák.č.254/2020 Sb. o znalcích, znaleckých kancelářích a znaleckých ústavech.
- Ceníky (katalogy) prodejců výše uvedeného vozidla a internetové stránky výrobců (dodavatelů) atd., ceny použitého obdobného srovnatelného majetku ve firmách zabývajících se jejich prodejem, ceník Komory soud.znalců, Katalog - ceník vozidel IBS Expert, Znalecký standard č. I/2005, Cebia Cat - ocenění vozidel dle VIN + prověření historie.
- Metodika pro oceňování strojů a zařízení VUT v Brně

1.NÁLEZ

Identifikace vozidla

Značka a typ vozidla	Škoda Octavia I, výr.Škoda Auto a.s., M.Boleslav
Druh vozidla	osobní automobil M1
Technický průkaz – série – číslo	AP 379454
Osvědčení o TP platné do	25.9.2022
Výrobní číslo vozidla/rok výroby	TMBBL41U322610023 / 2002
Výrobní číslo – karoserie/rok výroby	DTTO, barva stříbrná metalíza 9151
Druh karoserie	5-ti místná liftback
Výrobní číslo motoru/rok výroby	061290 / 2002
Obsah a druh, výkon motoru	1781 ccm, 110 kW/5700 ot., typ AUM , benzin
Druh a rozměr pneu prvomontáže	PN- 195/65R15 91V , ZN- 195/65R15 91V
Schválené změny proti TP	-----
První uvedení do provozu	11.12.2002
Držitel vozidla	Krajská hygienická stanice Plzeňského kraje se sídlem v Plzni, Skrétova 15, 301 00 Plzeň
Počet držitelů	
Stav počítače ujetých km	297841
Údaje o počtu km dle držitele	souhlasí
Údaje na vozidle s údaji v dokumentaci souhlasí – nesouhlasí	souhlasí
Registrační značka vozidla	1P3 8094

1.1 Údaje o opravách a poškození vozidla

Servisní kniha nedoložena. Dle majitele byly prováděny běžné opravy a pravidelná údržba vozidla v autorizovaném servisu Škoda, nyní v neautorizovaném.

1.2 Výbava vozidla

Výbava vozidla dle údajů výrobce odpovídá standardu .

1.3 Prohlídka a zkušební jízda

Tech.stav vozidla zjištěn prohlídkou dne:	23.04.2021
Za účasti:	zástupce zadavatele posudku
Zkušební jízda dne:	23.04.2021
Vozidlo řídil :	zástupce zadavatele posudku
Stav vozovky, atmosférické podmínky	sucho, 10 st.
Počet km ujetých při zkušební jízdě :	3 km
Stabilita vozu v přímé jízdě	drží stopu
Stabilita vozu při brzdění provozní brzdou	drží stopu

1.4 Technický stav jednotlivých skupin vozidla

Motor, spojka	start motoru zhoršený, netěsnost, spojka funkční,
Hodnocení technického stavu	odpovídá stáří a počtu ujetých km
Převodovka	řazení funkční, manuální 5- rychl., netěsnost, zvýšená hlučnost
Hodnocení technického stavu	odpovídá stáří a počtu ujetých km
Rozvodovky, kloub.hřídele,	menší netěsnost, hlučnost zvýšená
Hodnocení technického stavu	odpovídá stáří a počtu ujetých km
Mechanismus řízení	vůle čepů a volantů v normě
Hodnocení technického stavu	odpovídá stáří a počtu ujetých km

Přední náprava	hnací, brzdy účinné, bez nadměrných vůlí
Hodnocení technického stavu	odpovídá stáří a počtu ujetých km
Zadní náprava	hnaná, bez nadměrných vůlí, brzdy méně účinné, ruční brzda se hůře vrací
Hodnocení technického stavu	odpovídá stáří a počtu ujetých km
Rám	---
Hodnocení technického stavu	
Karoserie	Př. blatníky nelícují, oděrky a škrábance laku, kapota motoru deformovaná, čel.sklo poškozené, koroze střechy u pantu 5.dveří
Hodnocení technického stavu	zhoršený stav
Nástavba karoserie	---
Hodnocení technického stavu	---
Výbava karoserie	interier - zvýšené opotřebení, sedadlo řidiče prosezené
Hodnocení technického stavu	odpovídá stáří a počtu ujetých km

POZNÁMKA: Vozidlo bylo používáno po zpevněných komunikacích jako služební.

1.5 Pneumatiky

Výchozí cena pneu prvomontáže (CNPP).

Umístění - ks	Pneu rozměr,typ	Pneu cena (Kč) celkem/ks	Pneu cena (Kč)	Duše (Kč)
LP	195/65R15 91V Barum	1.100,-	-	-
PP	195/65R15 91V Barum	1.100,-	-	-
LZ	195/65R15 91V Barum	1.100,-	-	-
PZ	195/65R15 91V Barum	1.100,-	-	-
R	195/65R15 91V Barum	1.100,-	-	-
Cena pneu prvomontáže (Kč)			5.500,-	

Ceny s DPH

Pneumatiky na vozidle

Pneu	LP	PP	LZ	LP	R
Kusů	1	1	1	1	-
Typ	Michelin	Michelin	Michelin	Michelin	Dunlop
Rozměr, označení	195/65R15	195/65R15	195/65R15	195/65R15	195/65R15
Druh (originál/protektor)	Originál 91T	Originál 91T	Originál 91T	Originál 91T	Originál 91H
Označení dezénu	Alpin5 zimní	Alpin5 zimní	Alpin5 zimní	Alpin5 zimní	Sport M2 zimní
Výchozí cena pláště	-	-	-	-	
Výchozí cena duše	-	-	-	-	
Výchozí cena pneu	1.550,-	1.550,-	1.550,-	1.550,-	1.420,-
Technická hodnota (%)	40 %	40%	40%	40%	50%
Časová cena CČPV(Kč)	620,-	620,-	620,-	620,-	710,-

Celkem časová cena pneu na vozidle CČPV (Kč) :.....	3.190,-
---	---------

Ceny s DPH

1.6 Mimořádná výbava

Druh,typ	ks	Výchozí cena CNVM (Kč)	Stáří	Stav při prohlídce	Technická hodnota (%)	Časová cena CČVM (Kč)

Časová cena mimořádné výbavy (CČVM) celkem (Kč)						

Ceny s DPH

2.POSUDEK

2.1 Výpočet technické hodnoty vozidla

2.1.1 Výpočet základní amortizace – ZA

Doba provozu – DP(roků,měsíců) : 19 roků ZAD = 90,0 %
Doba provozu zjištěna z údajů v technickém průkazu uvedeného vozidla.

Počet ujetých km - PKM : 297841 km ZAP = 159,0 %

Aritmetický průměr : $ZA = \frac{ZAD + ZAP}{2}$ ZA = 124,4 %

Bez ohledu na vypočtenou výši základní amortizace je technický stav vozu hodnocen, proto je určená základní tech. hodnota vozu na 20 % . Korekce je u některých skupin vozu. (Znalecký standart I/2005, str.26, odst.2.2.1, pís. d).

2.1.2 Výpočet redukované technické hodnoty vozidla -THVR.

skupina	(a) THSN (%)	(b) ZA (%)	(c) Tech. stav +/- (%)	(d) THS (%)	(e) PDS (%)	(f) PHTS (%)
Motor, spojka	100	80,0	- 10	18,0	20	3,6
Převodovka, rozv.	100	80,0	- 10	18,0	10	1,8
Zadní náprava	100	80,0	- 10	18,0	4	0,7
Přední náprava	100	80,0		20,0	11	2,2
Rám	---				0	
Skříň karoserie	100	80,0	- 20	16,0	25	4,0
Výbava karoserie	100	80,0	- 10	18,0	30	5,4
Redukovaná technická hodnota vozidla – THVR = součet PHTS(%).....						17,7 %

THSN- výchozí technická hodnota skupiny

ZA – základní amortizace

THS – technická hodnota skupiny (zbytek ke dni ocenění)

PDS – poměrný díl skupiny

PHTS - poměrná technická hodnota skupiny

2.2 Výchozí cena vozidla

Výše výchozí ceny vozidla CN (Kč)587.000,- s DPH

Zdůvodnění – pramen : Katalog OA - IBS Expert

2.3 Výpočet časové ceny vozidla

Výchozí cena vozidla	CN	Kč	587.000,-
Výchozí cena pneu prvomontáže	CNPP	Kč	5.500,-
Redukovaná cena vozidla	CR	Kč	581.500,-
Redukovaná technická hodnota vozidla	THVR	%	17,7
Časová cena vozidla bez pneu a mimořádné výbavy		Kč	102.926,-
Časová cena pneu na vozidle	CČPV	Kč	3.190,-
Časová cena mimořádné výbavy	CČVM	Kč	-
Časová cena vozidla	CČV	Kč	106.116,-

Ceny s DPH.

2.4 Výpočet obecné (obvyklé) ceny vozidla.

Koeficient prodejnosti vozidla KP = 0,3

Zdůvodnění : inzerce v daném místě a čase, ceny srovnatelných vozidel v autobazarech, koeficient prodejnosti stanoven s ohledem na zjištěný technický stav vozu, zvýšený nájezd ujetých km, služební vůz, neodborná oprava karoserie.

Obecná cena vozidla : COB = CČV x KP = 31.835 ,- Kč

3.ZÁVĚR

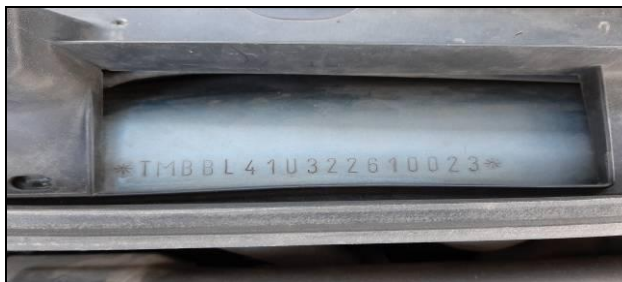
Hodnota oceňovaného vozidla činí ke dni ocenění 31.835 ,- Kč s DPH
Celková hodnota oceňovaného vozidla ke dni ocenění činí (po zaokrouhlení)
32.000 ,- Kč s DPH

Slovy : třicetdvatisíckorunčeských

Obecná cena se může s určitými odchylkami lišit dle nabídky a poptávky v daném místě a čase, slouží jako podklad pro případné jednání o prodeji vozidla.

4.FOTO





5. ZNALECKÁ DOLOŽKA

Znalecká doložka :

Znalecký posudek jsem podal jako znalec jmenovaný rozhodnutím Krajského soudu v Plzni dne 13.12.2007 ,č.j.Spr.326/2007 , pro základní obor EKONOMIKA, pro odvětví CENY a ODHADY , specializace : MOTOROVÁ VOZIDLA , STROJE a ZAŘÍZENÍ .

Znalecký úkon je zapsán pod poř. čís. 257 – 009/2021 Znaleckého deníku .

Znalečné a náhradu nákladů (náhradu mzdy) účtuji podle připojené likvidace na základě dokladu č. Z 160-258/21/4.

V Tymákově dne : 29.04.2021

Otisk pečeti

podpis znalce

